

INFORMACIÓN MENSUAL DE MERCADO DE TRABAJO DE FORMACIÓN PROFESIONAL

TITULACIÓN: TÉCNICO SUPERIOR REALIZACIÓN DE AUDIOVISUALES Y ESPECTÁCULOS

Sector de Educación y Formación: Servicios a la empresa

Enero de 2011

DEMANDANTES PARADOS

Los Servicios Públicos de Empleo registran a último día del mes 1.705 demandantes de empleo, de los cuales, 1.372 son parados.

A último día del mes, la diferencia con los parados del último día del mes anterior es de 75 parados.

De los titulados parados:

- 1.312 han tenido un empleo anterior.

CONTRATOS

Los Servicios Públicos de Empleo registran un total de 4.917 contratos acumulados durante el año, a un total de 1.835 personas demandantes de empleo en esta titulación.

Durante este mes, las cifras registradas son de 363 contratos a 245 personas, de los cuales :

- 354 contratos han sido de duración temporal
- 301 contratos han sido de jornada completa

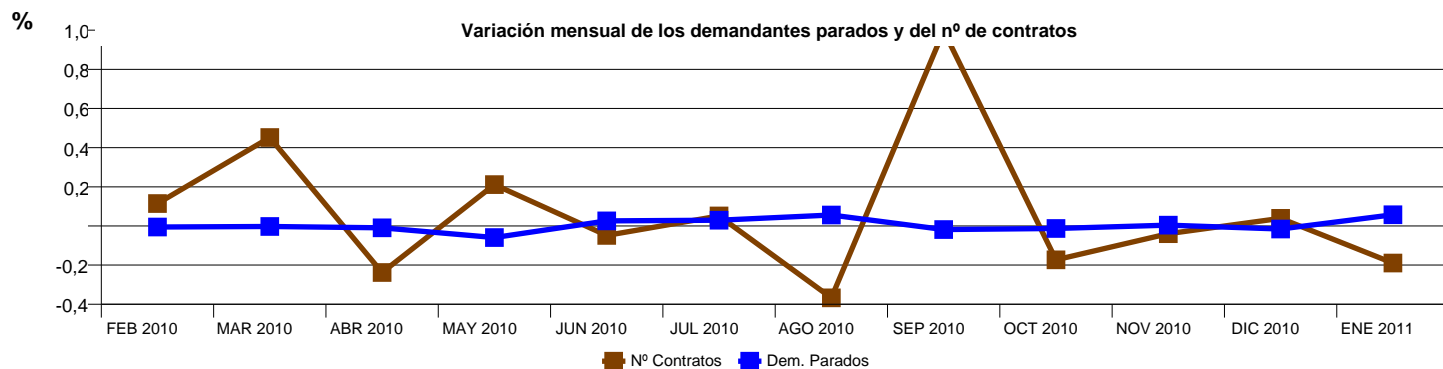
Los contratos son los que más han crecido en el último año, un 27,8 % con respecto al mismo mes del año anterior.

Parados, según sexo y tramos de edad

	TOTAL	VARIACIÓN (*)	
		Mensual	Anual
Por sexo			
Hombre	788	3,41 %	-0,25 %
Mujer	584	9,16 %	11,03 %
Total	1.372	5,78 %	4,26 %
Por tramos de edad			
18-24	194	10,23 %	2,65 %
25-29	481	4,34 %	-4,56 %
30-39	593	5,52 %	8,41 %
40-44	76	8,57 %	52,00 %
>44	28	0,00 %	7,69 %
Total	1.372	5,78 %	4,26 %

Contratos, según sexo y tramos de edad

	TOTAL	VARIACIÓN (*)	
		Mensual	Anual
Por sexo			
Hombre	251	-5,28 %	40,22 %
Mujer	112	-38,80 %	2,75 %
Total	363	-18,97 %	26,04 %
Por tramos de edad			
18-24	29	-49,12 %	-25,64 %
25-29	112	-13,85 %	36,59 %
30-39	172	-13,13 %	19,44 %
40-44	50	-15,25 %	284,62 %
>44		-100,00 %	-100,00 %
Total	363	-18,97 %	26,04 %



OCUPACIONES MÁS CONTRATADAS

	Total Contratos	% s/t	% variación anual(*)
- Actores	18	4,96 %	-30,77 %
- Técnicos en electrónica (excepto electromedicina)	18	4,96 %	0,00 %
- Técnicos de grabación audiovisual	62	17,08 %	63,16 %
- Técnicos de radiodifusión	76	20,94 %	46,15 %
- Empleados administrativos sin tareas de atención al público no clasificados bajo otros epígrafes	7	1,93 %	0,00 %
- Camareros asalariados	15	4,13 %	150,00 %
- Vendedores en tiendas y almacenes	10	2,75 %	-23,08 %
- Asistentes personales o personas de compañía	6	1,65 %	500,00 %
- Peones de las industrias manufactureras	9	2,48 %	28,57 %
- Peones del transporte de mercancías y descargadores	9	2,48 %	80,00 %

PROVINCIAS CON MÁS CONTRATOS

	Total Contratos	% s/t	% variación anual(*)
MADRID	89	24,52 %	-5,32 %
GUIPUZCOA	54	14,88 %	22,73 %
VIZCAYA	44	12,12 %	51,72 %
SEVILLA	24	6,61 %	118,18 %
CORUÑA A	22	6,06 %	29,41 %
BALEARS (ILLES)	17	4,68 %	750,00 %
VALENCIA	15	4,13 %	36,36 %
ZARAGOZA	12	3,31 %	33,33 %
CORDOBA	10	2,75 %	150,00 %
BARCELONA	9	2,48 %	50,00 %

(*) Los % de variación se calculan: los mensuales sobre el mes anterior; los anuales sobre el mismo mes del año anterior.